

## ÍNDICE DE QUALIDADE DA GESTÃO ORÇAMENTÁRIA – IQGO

O IQGO é um índice composto por seis indicadores que avalia a qualidade na gestão, planejamento e execução do Orçamento de uma Secretária/ Órgão em um determinado ano. A partir dele, cada Unidade Orçamentária do Estado passa a ter parâmetros para melhorar a administração de seu Orçamento.

### COMPOSIÇÃO DO IQGO

Eixos	Indicadores/ Peso	SEDETEC	MÉDIA DOS ÓRGÃOS
GESTÃO	1. FOCO NA MISSÃO (FNM) <b>x1</b>	0,92	0,54
	2. EXECUÇÃO FÍSICA TOTAL (EFS) <b>x 2</b>	0,41	0,60
PLANEJAMENTO	3. ACERTO NO PLANEJAMENTO ORÇAMENTÁRIO (APO) <b>x2</b>	0,84	0,80
	4. EXEQUIBILIDADE ORÇAMENTÁRIA (EQO) <b>x2</b>	0,58	0,66
EXECUÇÃO	5. FOCO NA EXECUÇÃO ORÇAMENTÁRIA (FEO) <b>x2</b>	0,54	0,49
	6. EXECUÇÃO FINANCEIRA TOTAL (EFN) <b>x1</b>	0,97	0,91
IQGO (soma dos indicadores com o respectivo peso*)		<b>6,63</b>	<b>6,55**</b>

**NOTA IQGO: 6,63**

RANKING 2016: **19º/39**

NOTA IQGO 2015: **5,35**

MÉDIA DOS ÓRGÃOS: **6,55**

AVALIAÇÃO:

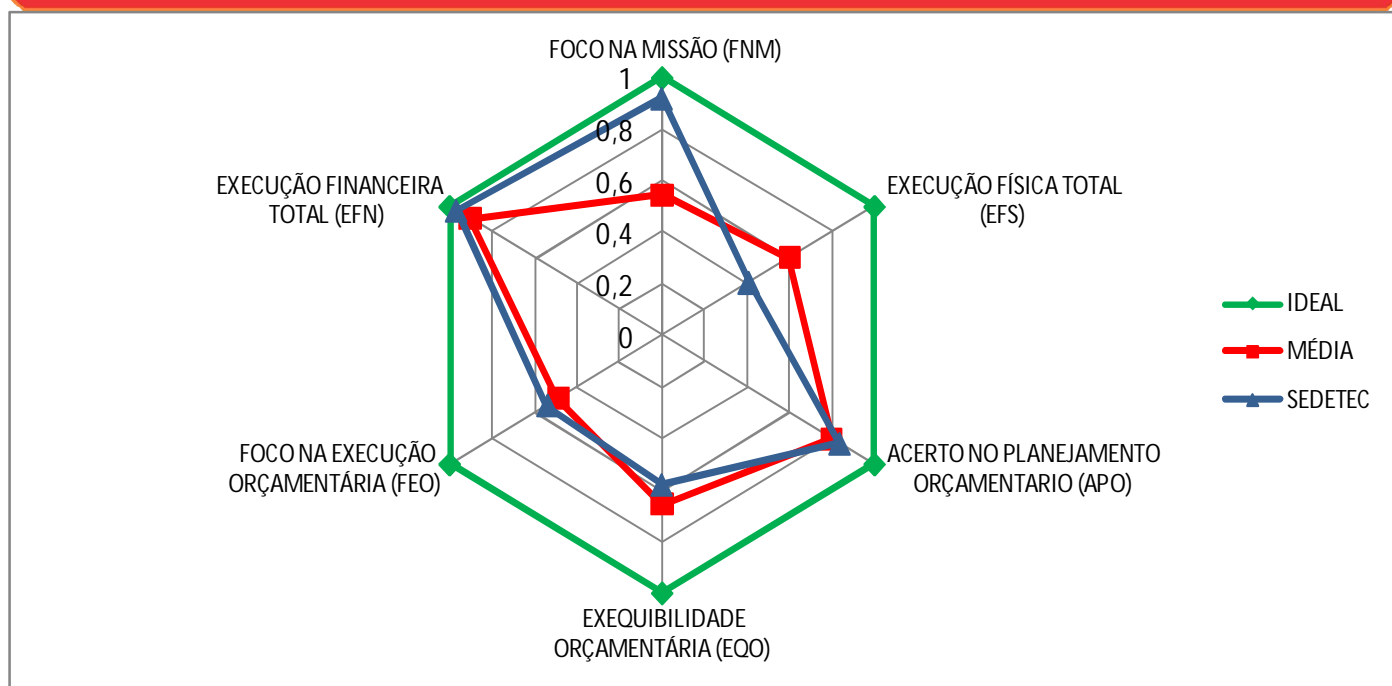


### ANÁLISE

- A SEDETEC, em 2016, alcançou a nota do IQGO de **6,63**. Houve uma melhora no desempenho em relação a 2015, onde a nota obtida foi de **5,35**. O resultado apresentou-se acima da média dos órgãos, sendo considerado na avaliação como boa;
- O órgão vem evoluindo na gestão orçamentária, como podemos ver nos indicadores, quando comparados a si próprio nos últimos anos. Entretanto, deve continuar na busca de melhorias, principalmente no portfólio de ações para não comprometer o orçamento nos próximos ciclos orçamentários.

(vide detalhamento dos indicadores na pág.2).

### RADAR DOS INDICADORES



\* IQGO = FNM+2xAPO+2xEQO+2XFEO+EFN+2xEFS

\*\* No cálculo considerou-se os valores com mais de duas casas decimais.

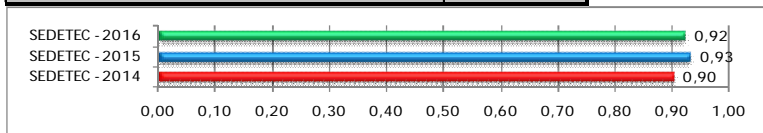
Fonte: igesp; Planilha de Execução de Programas

Dúvidas: SPO/SEPLAG. Tel: 3226-2214. Email: planejamento.spo@seplag.se.gov.br

## FOCO NA MISSÃO (FNM)

**FÓRMULA:** Despesa Liquidada nas Ações Finalísticas (DLAF)/Despesa Liquidada Total.\*  
 Sendo DLAF = Despesa Liquidada Total – Despesa Liquidada de Pessoal – Despesa Liquidada em Manutenção Geral do Órgão – Encargos e Amortização de Dívida – Sentenças Judiciais

Desp. Liquidadas em Ações Finalísticas	7.722.223
Despesa liq. Total	8.360.359
<b>Foco na Missão (FNM)</b>	<b>0,92</b>

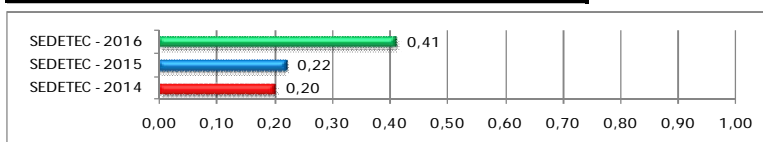


### ANÁLISE:

- Em 2016, a SEDETEC, continuou mantendo um satisfatório desempenho neste indicador, demonstrando que o órgão vem mantendo a execução financeira em ações que caracterizam a finalidade do órgão.

## EXECUÇÃO FÍSICA TOTAL (EFS)

Soma dos Desvios em relação a Meta Prevista **	10,60
Nº de Ações Avaliadas	26,00
<b>Execução Física Total (EFS)</b>	<b>0,41</b>



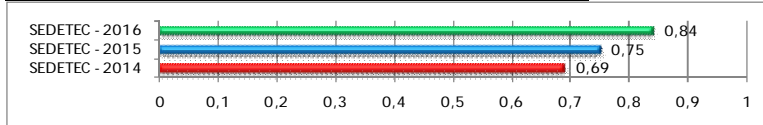
**FÓRMULA:** Soma dos desvios em relação a meta prevista/ Nº de Ações válidas.

### ANÁLISE:

- Verifica-se um progresso no EFS em 2016, conseqüência do aumento das metas físicas realizadas ou melhor avaliadas. Mesmo estando com um desempenho melhor que o último ano, há uma distância grande de acerto com relação ao que foi planejado

## ACERTO NO PLANEJAMENTO ORÇAMENTÁRIO (APO)

Valor Alterado Remanejado	2.497.380
Valor do Orçamento Inicial	15.890.090
<b>Acerto no Planej. Orçamentário (APO)</b>	<b>0,84</b>



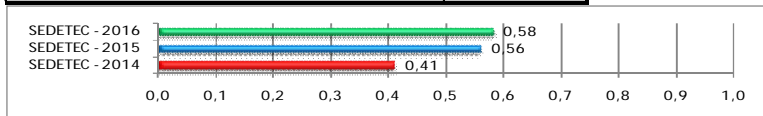
**FÓRMULA:** 1- (Valor Alterado / Valor do Orçamento Inicial)

### ANÁLISE:

- Observa-se que houve um melhor desempenho neste indicador em relação a 2015, em virtude da diminuição no percentual de remanejamento orçamentário. A SEDETEC, alterou o orçamento inicial em 16%.

## EXEQUIBILIDADE ORÇAMENTÁRIA (EQO)

Número de ações com Execução Financeira não Nula	15
Total de Ações	26
<b>Exequibilidade Orçamentária (EQO)</b>	<b>0,58</b>



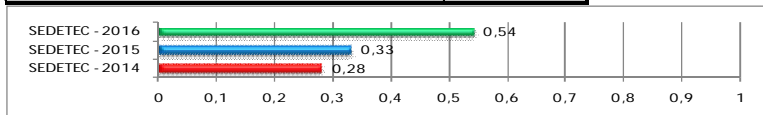
**FÓRMULA:** Nº de ações com execução financeira não nula/ Nº total de ações

### ANÁLISE:

- Este indicador vem apresentando evolução, no entanto, ainda é o razoável a quantidade de ações sem execução, mas precisamente 09 ações, foram consideradas nulas.

## FOCO NA EXECUÇÃO ORÇAMENTÁRIA (FEO)

Nº de Ações com 50% ou mais de Execução Financeira	14
Total de Ações	26
<b>Foco na Execução Orçamentária (FEO)</b>	<b>0,54</b>



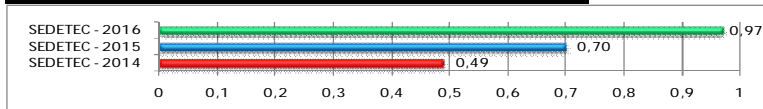
**FÓRMULA:** Nº de Ações com 50% ou mais de execução financeira/ Total de Ações

### ANÁLISE:

- Dentre as 26 ações previstas no orçamento, apenas 14 tiveram execução financeira igual ou superior a 50%, levando o órgão ao desempenho de 54% do total de ações cadastradas.

## EXECUÇÃO FINANCEIRA TOTAL (EFN)

Despesa Liquidada Total	14.099.265
Dotação Orçamentária Atual: Dotação Inicial + Suplementação – Anulação	14.508.877
<b>Execução Financeira Total (EFN)</b>	<b>0,97</b>



**FÓRMULA:** Despesa Liquidada Total/ Dotação Orçamentária Atual

### ANÁLISE:

- Assim como em outros indicadores, o EFN vem evoluindo gradativamente no desempenho quando comparado aos anos anteriores. Sinal que o órgão vem melhorando na gestão orçamentária.

\* Exceto pessoal - Encargos e Amortização de Dívida – Sentenças Judiciais

\*\* Sendo o DESVIO = 1 – ((|Meta Física Prevista – Meta Física Realizada|) / (Meta Física Prevista))